

## ▼ PLC 伺服同步液压系统



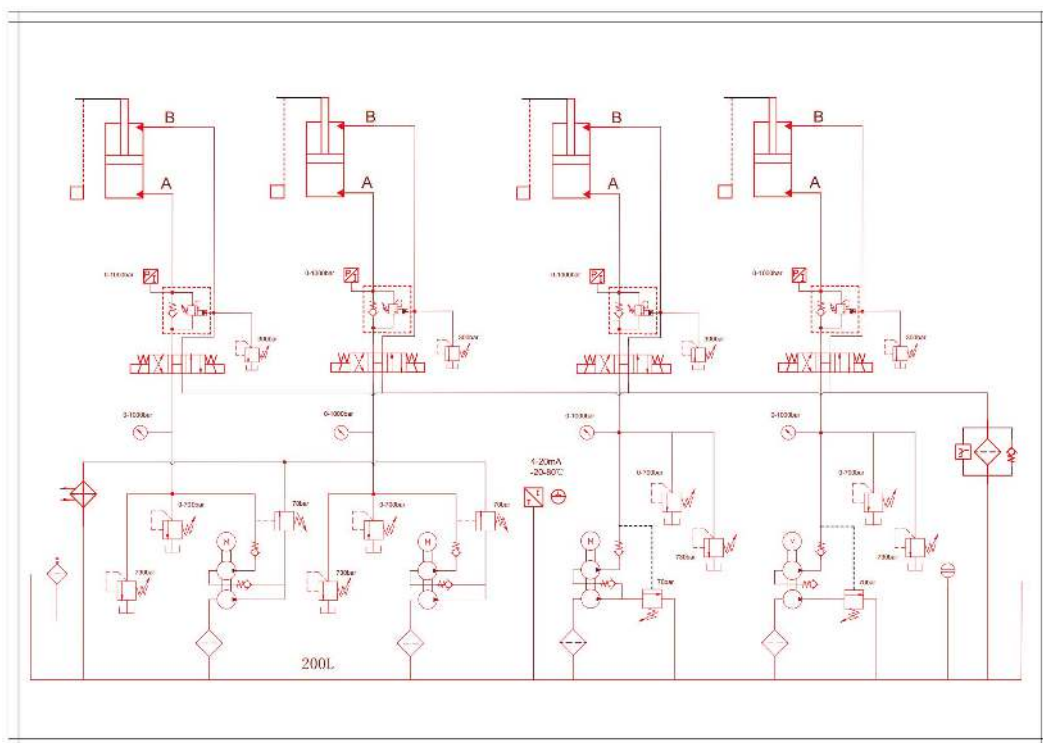
### 技术特点：

- ◆ 每个点位独立伺服驱动高压泵及阀组
- ◆ 运行过程连续运行，无卡顿，顶升速度快
- ◆ 标配负载平衡阀，同步回落精度高
- ◆ 速度连续可调，可无级设定运行速度
- ◆ 预顶升、同步顶、同步落功能
- ◆ 比例斜坡位移功能，每个点位单独设定目标位移，同比例运行
- ◆ 配置风冷散热器、过滤系统
- ◆ 传感器参数设定、预顶升吨位设定、报警压力值设定
- ◆ 超压报警、超差报警、传感器信号错误报警、位移传感器超行程报警、伺服报警、液温液位报警
- ◆ 全保护框架、防雨盖板、叉车底、吊耳
- ◆ 可选多台泵站联机控制，实现任意点数组组合

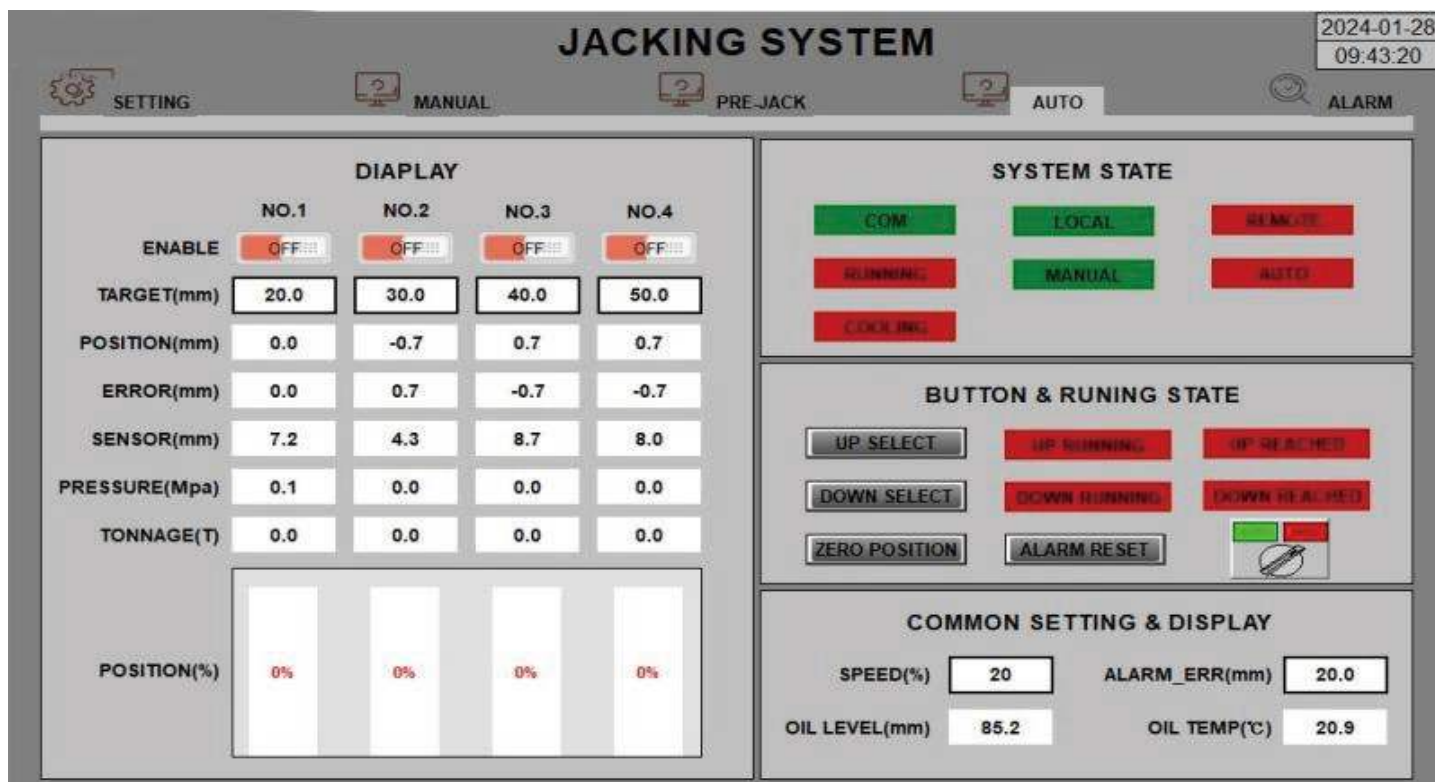
### ▼ PLC 伺服规格参数表：

型号	电压 (VAC)	相数 (PH)	功率 (KW)	高压流量 (L/Min)	可用油容量 (L)	点位数量	位移传感器量程 (MM)	位移传感器线缆长度 (M)	功能
HSE40120-4	230	1	1*4	0.5*4	120	4	1000	20	预顶升 / 同步顶 / 同步落
HSE80120-4	380	3	3*4	1.5*4	120	4	1000	20	预顶升 / 同步顶 / 同步落
HSE80200-8	380	3	3*8	1.5*8	200	8	1000	30	预顶升 / 同步顶 / 同步落
HSE950200-4	380	3	5.5*4	2.7*4	200	4	1000	20	预顶升 / 同步顶 / 同步落
HSE950300-8	380	3	5.5*8	2.7*8	300	8	1000	30	预顶升 / 同步顶 / 同步落
HSE830120-4-3	380	3	3*12	1.5*12	120*3	4*3	1000	30	三套 12 点联控，独立

## ▼ PLC 伺服液压原理图：



## ▼ 操作主界面：





▼ 典型产品展示：

